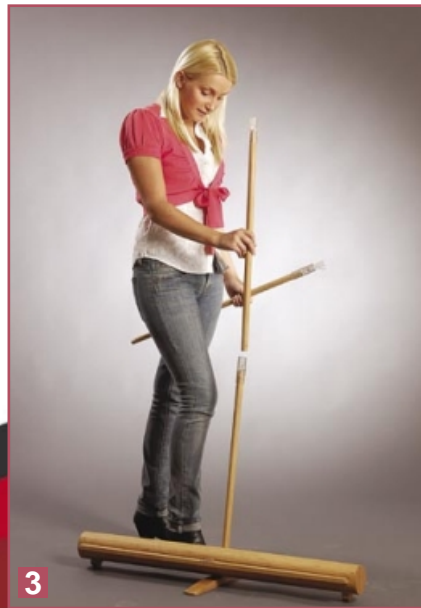


Roll Up ECO

Nr kat. 10300



Informacje techniczne

Nr kat. 10300

Waga: 3,5 kg

Wysokość całkowita: 210 cm

Do wydruku może zostać użyty papier o maksymalnej grubości 0,2 mm.

Wymiary grafiki

Szerokość: 85 cm

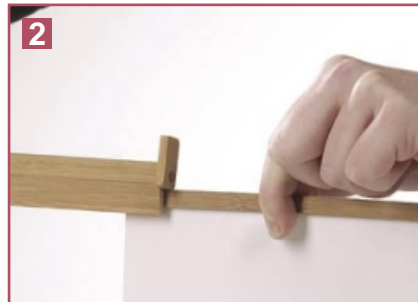
Wysokość druku: 202 cm

Całkowita długość grafiki: 220 cm

Montaż grafiki



1 Przyklej listewkę mocującą do górnej krawędzi grafiki poniezadrukowanej stronie.



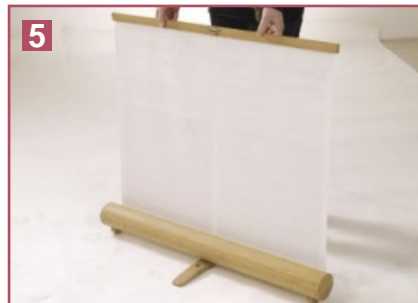
2 Otwórz górną listwę i wsuń grafikę.



3 Z rozbiegówki wychodzącej z kasety usuń taśmę a następnie starannie przyklej dolną część grafiki niezadrukowaną stroną.



4 Mocno przytrzymując grafikę wyjmij bolec.



5 Przytrzymując pozwól powoli zwinąć się grafice do kasety.